

TOSTADORA TN-30 PLUS

Máquina para el tostado de café, cereales, frutos secos y otros productos de tueste natural. Con una capacidad de carga de 15kg hasta 30kg y un rendimiento de 3-5 tostadas por hora, dependiendo del tipo de producto y el punto de tueste.

Incorpora control modulante de temperatura y PLC con software inteligente para el seguimiento de la grafica, esto nos permite que todas las tostadas obtengan la misma curva de tueste, así como memorizar recetas de tuestes personalizadas en función de cada origen de producto.

Equipamiento

Tolva carga
 PLC y pantalla táctil Schneider
 Control inteligente de tueste
 Enfriador con aspiración
 Saca muestra
 Depósito cascarilla
 Puerta limpieza enfriador
 Decantador independiente
 Quemador modulante

Datos técnicos

Energía:

* Gas natural: 2 a 3m³/h

* Gas butano: 1 a 2kg/h

Para otras fuentes de energía consultar.

Producción: 90-150kg/h

Potencia: 2,6Kw

Tensión: III 380V 50/60Hz

Dimensiones

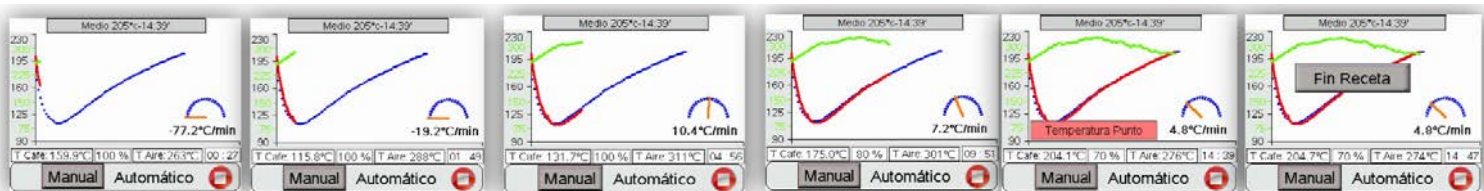
Peso: 1.500kg

Alto: 2.170 / 2.480mm

Alto DCI: 2.750mm

Ancho: 1.800mm

Largo: 2.300mm



Seguimiento automático de la curva de tueste
<https://www.youtube.com/watch?v=OcWsYdEo-fQ>